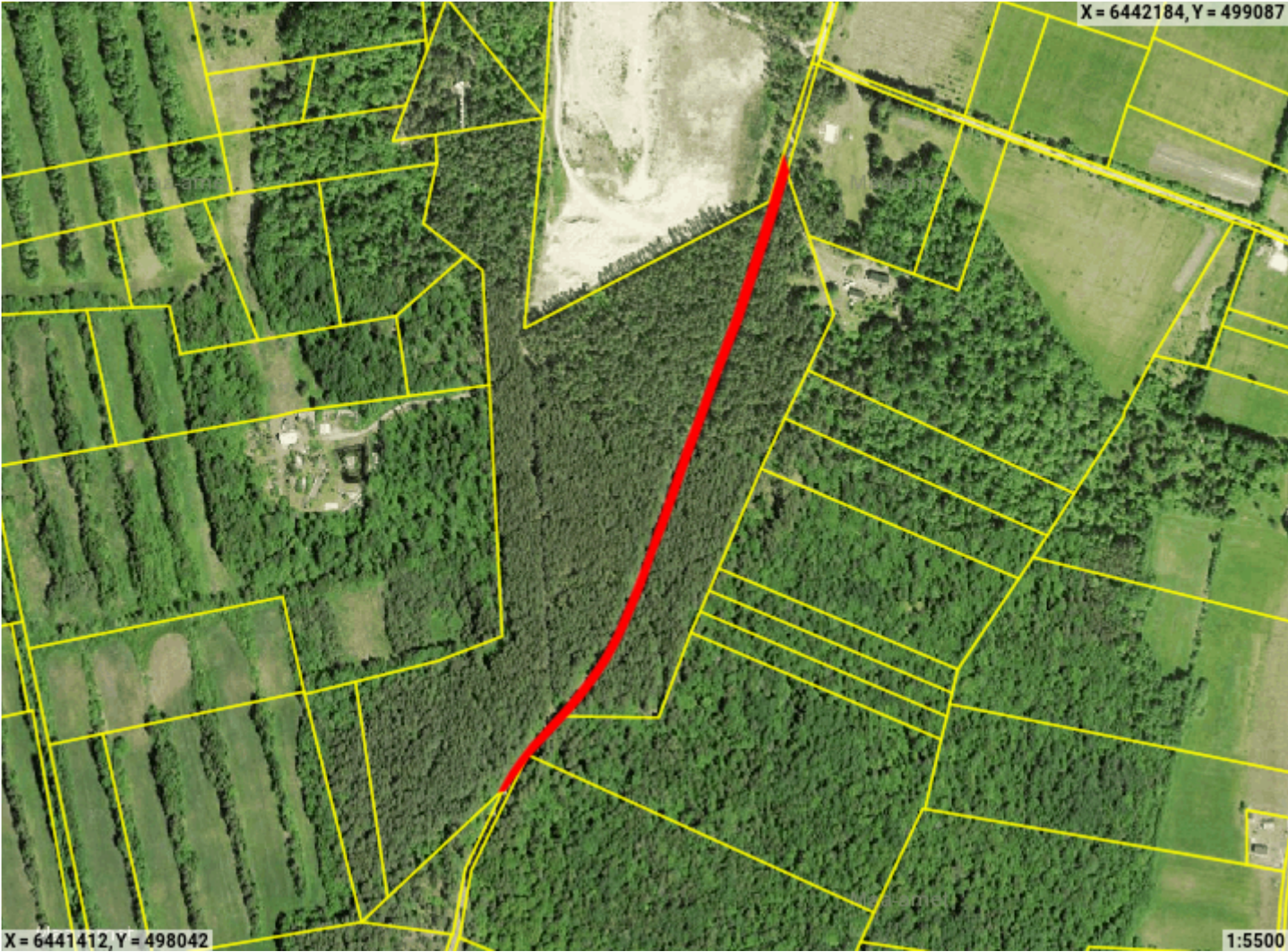


Piiranguala ID 13958 väljavõte

Piirangu liik	Reaalservituut
Nimetus	Asjaõigus
Piiranguala kirjeldus	-
Ruumikuju loomise kuupäev	29. veebruar 2024
Õigusliku kehtivuse kuupäev	
Pindala	1731m²
Asukoht	Maapealne
Moodustusviis	Digitud
Täpsusklass	4
Seisund	Notaris



 Ruumikuju piir

**Asub katastriüksustel:**

Pärnu maakond, Kihnu vald, Rootsiküla, Audru metskond 64 (30301:001:0612)

**Piiranguala õigustatud kasutajad ehk valitsejad**

Valitsejad puuduvad

**Ruumianalüüs üksusele 30301:001:0612**

**Katastri andmed**

Täisaadress	Pärnu maakond, Kihnu vald, Rootsiküla, Audru metskond 64
Kinnistu number	15670250
Kogupindala	-
Katastriüksuse maksustamishind	9013€
Omandivorm	Riigiomand
Sihtotstarve 1	MAATULUNDUSMAA 100%

**Kattuvuse pindala**

Ligikaudne suurus	1731m²
-------------------	--------

**Osa kõlvikuline koosseis**

Kõlviku nimetus	Kattuvuse pindala
Metsamaa	30m²
Muu maa	1701m²

**Piirangu ala väärtuse info**

Piirangu osa maksustamishind	71€
------------------------------	-----